

新築デザイナーズ賃貸住宅

さくら

西武新宿線「上井草」駅徒歩4分 「上石神井」駅徒歩12分

☆安全・安心の仕様

・三井ホーム施工の2×4工法

・耐震性、断熱性が高く、気密性に優れた賃貸住宅



完成
2022年3月

入居開始
2022年3月20日



☆充実した設備・仕様

【J-COM 無料インターネットWi-Fi 320M 完備】

- ・フローリング
- ・洗面化粧台 (三面鏡)
- ・洗浄機能付便座 (上吊戸収納付)
- ・浴室暖房換気乾燥機能付
- ・システムキッチン (2口又は3口ガスコンロ)
- ・エアコン1基完備・CATV・カラーTVドアホン
- ・ウォールハンガー
- ・バルコニー・室内用物干あり・自転車置場完備

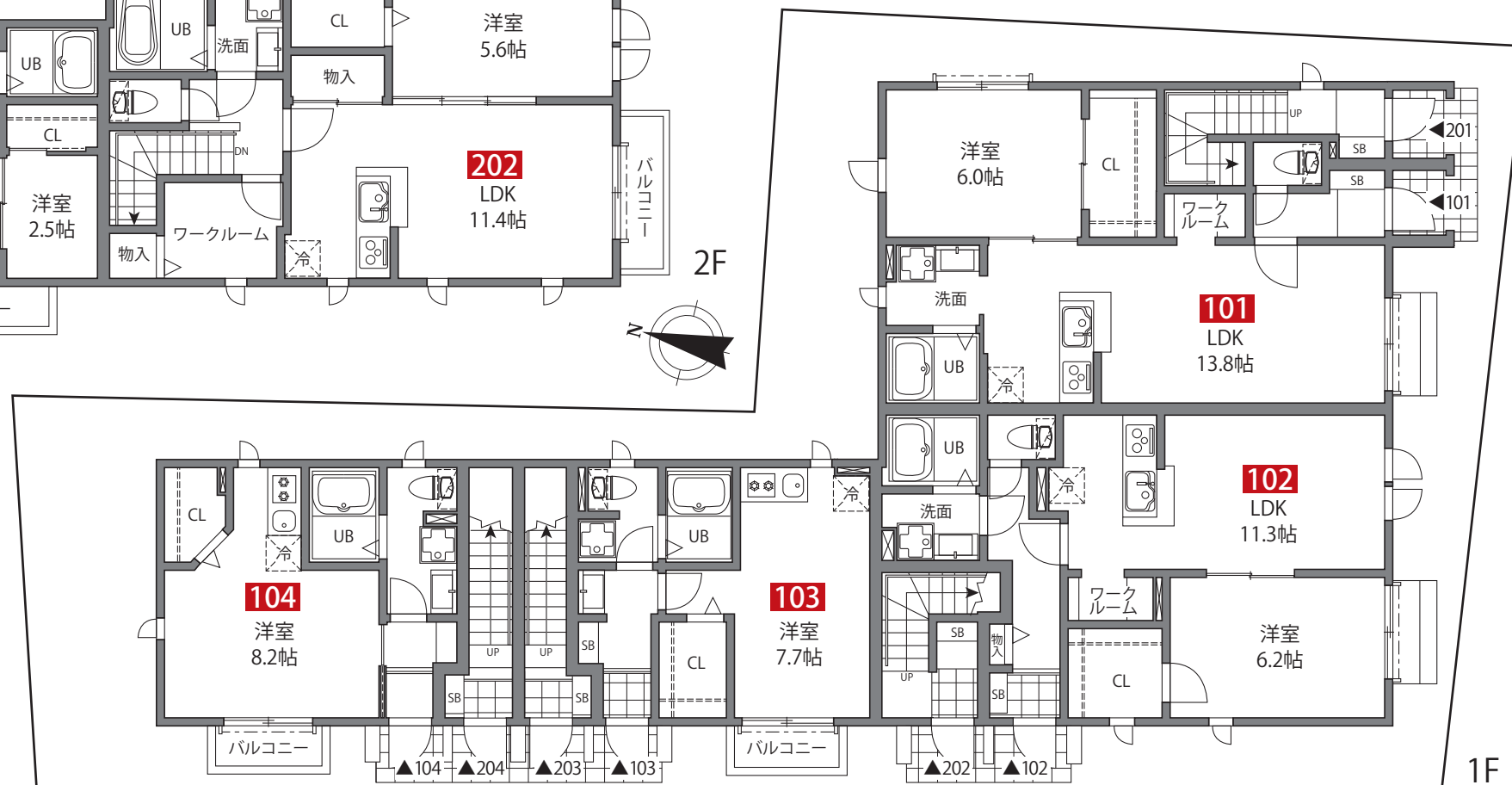
物件概要

物件名/ さくら
 所在地/ 東京都練馬区下石神井4丁目27-7 (住居表示)
 交通/ 西武新宿線「上井草」駅徒歩4分
 「上石神井」駅徒歩12分
 総戸数/ 全8戸
 構造/ 木造スレート葺2階建
 (三井ホーム施工2×4工法)

豊富な間取りプラン

タイプ別 専有面積/
 1LDK (33.53㎡) × 2戸 2人入居可【203・204】
 1LDK (44.71㎡~46.16㎡) × 2戸 2人入居可【子供相談】
 1LDK (54.64㎡~57.33㎡) × 2戸 2人入居可【子供相談】
 1K (24.42㎡) × 2戸 【单身のみ】

図面と現況が異なる場合は現況を優先とします。



1F